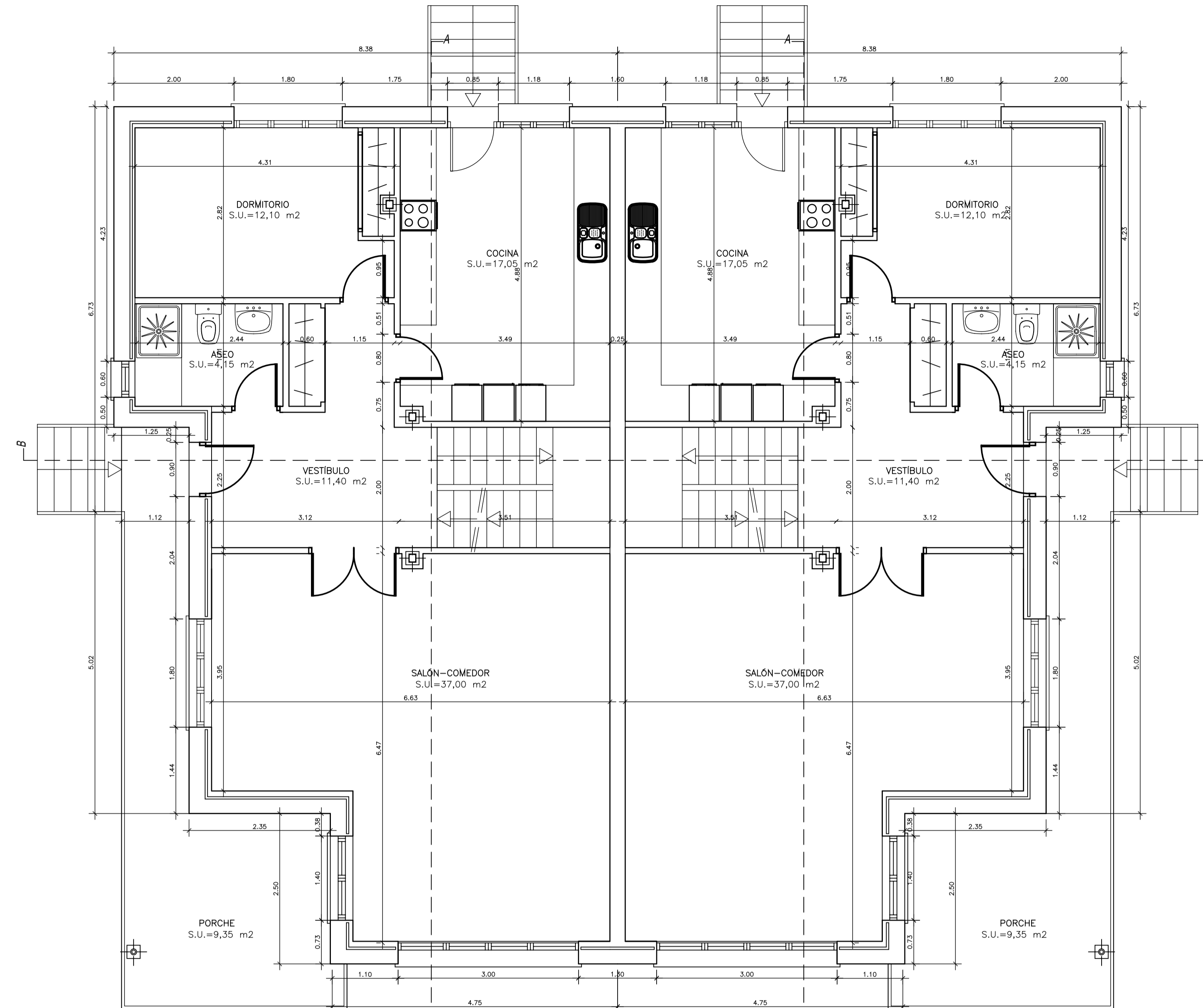


TIPO A

TIPO A'

PLANTA SEMISÓTANO



PLANTA BAJA

NOTA:
LAS SEPARACIONES DE LA COCINA Y LOS BAÑOS
CON EL RESTO DE LAS DEPENDENCIAS, ASÍ COMO
LA DEL SALÓN CON LOS DORMITORIOS, SERÁN
DE TABICÓN DE LADRILLO HUECO DOBLE.

NOTA:
EL MOBILIARIO REFLEJADO EN ESTE PROYECTO ES
A TÍTULO ORIENTATIVO Y NO IMPLICA SU REALIZACIÓN
POR PARTE DEL PROMOTOR.

RECTIFICADO OCTUBRE 2006

SUPERFICIES CONSTRUIDAS	
PLANTA SEMISÓTANO	
- GARAJE	102.34 M2
PLANTA BAJA	
- VIVIENDA	96.34 M2
- TERRAZA	9.35 M2*
PLANTA PRIMERA	
- VIVIENDA	71.83 M2
TOTAL CONSTRUIDO	279.86 M2

SUPERFICIES COMPUTABLES A EFECTOS URBANÍSTICOS	
PLANTA BAJA	
- VIVIENDA	96.34 M2
- TERRAZA	9.35 M2*
PLANTA PRIMERA	
- VIVIENDA	71.83 M2
TOTAL	177.52 M2

* TERRAZAS CONTABILIZA AL 50%.

* TERRAZAS CONTABILIZA AL 50%.

PLANO N°:	3,1	PROYECTO:	2 VIV. UNIFAMILIARES PAREADAS CON GARAJE
FECHA:	JUNIO-06	SITUACION:	CALLE REPUBLICA DOMINICANA N° 6 y 8 VILLANUEVA DE LA CAÑADA (Madrid)
ESCALA:	1/50	PLANO DE:	COTAS Y SUPERFICIES
ARQUITECTO:	D. LUIS MENDEZ CINTO.		POR LA PROPIEDAD:
PROMOTOR:	PROMOCIONES EUROTIETAR S.L.		Fdo: ALBERTO MARTINEZ BOTELLA PABLO NUÑEZ ALBA