

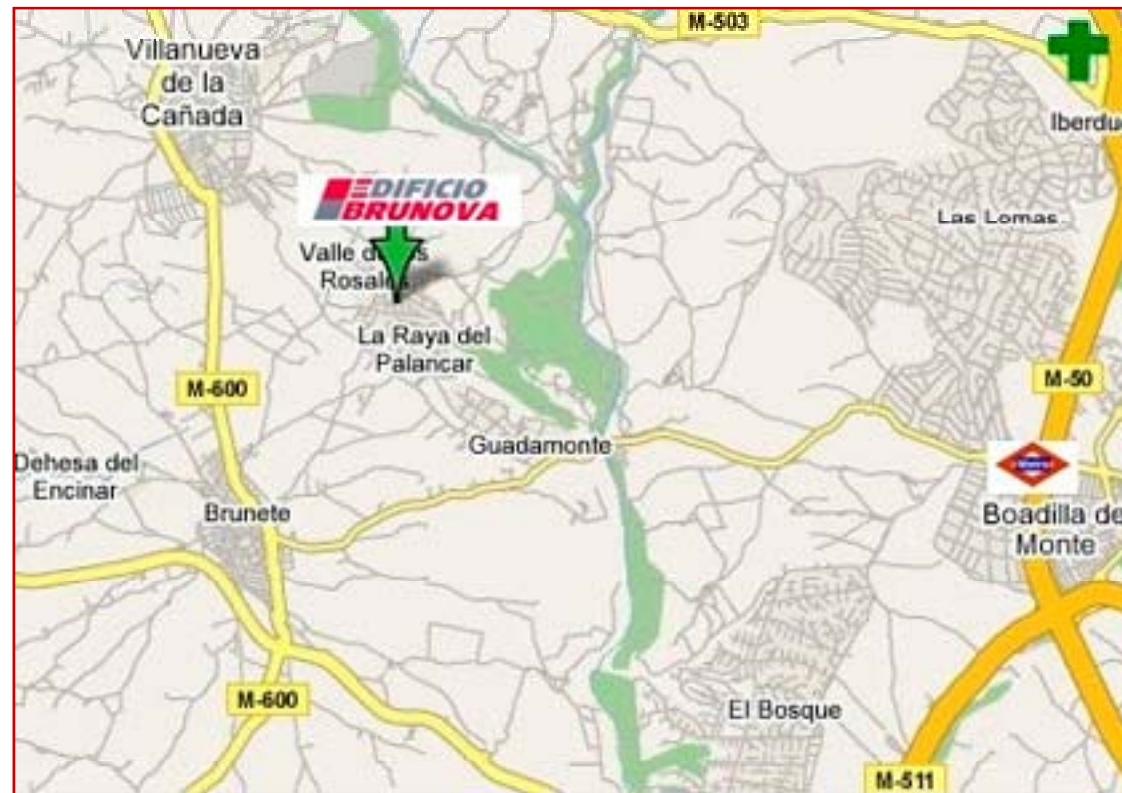
Espacios de *diseño* en un entorno *natural*

**EDIFICIO  
BRUNOVA**

URBANIZACIÓN  
VALLE DE LOS  
**ROSALES**

# Espacios de *diseño* en un entorno *natural*

Edificio Brunova es una promoción de Obra Nueva de **19 espacios de diseño** situados en una **zona residencial**, Urbanización Valle de los Rosales, dotada de todo tipo de infraestructuras y a la vez, ubicado en el centro de una de las zonas verdes más espectaculares de la Comunidad de Madrid.



## Espacios de *diseño*

Edificio Brunova consta de 19 **despachos profesionales de diseño**, también llamados **lofts**, cuya característica principal es que son espacios totalmente rehabilitados y diáfanos.

En Edificio Brunova se ha cuidado mucho el **diseño**, tanto **exterior** como **interior**.

Se ha atendido hasta del más mínimo **detalle**, y de la **calidad de los materiales**: parquet, alturas de 3,5m. y 6,5m., A/A centralizado...etc. para hacer del **Edificio Brunova** una obra singular.



## *Luminosidad*



## *Amplitud*



## *Comodidad*



## *Estilo*



## *Entorno natural*

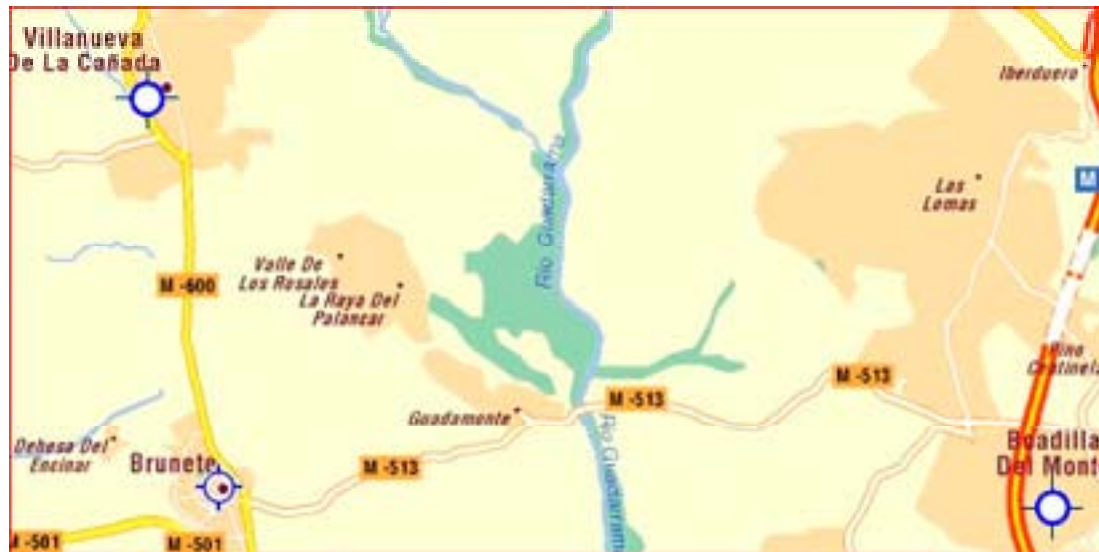
El Edificio Brunova está situado en un **entorno espectacular**: **Urbanización residencial** dotada de vigilancia las 24 horas del día, lindando con la **Cuenca Baja del Guadarrama**, rodeado de espesos encinares y teniendo a su alcance todo tipo de servicios: comercios, restaurantes, servicio permanente de autobuses, colegios bilingües, centro de salud, **hospital Los Madroños**, club social, campo de golf, polideportivos...etc. y dista tanto sólo 5 minutos de la **Universidad Alfonso X El Sabio**.



# Accesos

El Edificio Brunova cuentan con una ubicación privilegiada; **entre Boadilla del Monte, Brunete y Villanueva de la Cañada**. Ésto hace que los accesos por carretera sean excelentes: existen accesos desde la M-513 y la M-501, que se prolongan hasta M-40 y M-50.

Cabe destacar el hecho de que en el año 2007 Boadilla del Monte gozará de acceso directo a Madrid gracias al servicio de **metro** ligero de alta velocidad, que podría ser prolongado en un futuro hasta Brunete.



## Tipología y requisitos *Brunova*

El Edificio Brunova se distribuye en **19 lofts** desde 67 hasta 157 m<sup>2</sup>. Todos ellos incluyen **baño completo, cocina americana y garaje**. Por sus características propias, son espacios diáfanos que se pueden modular a gusto de cada cliente.

Es importante tener en cuenta que los **lofts** son inmuebles **destinados a profesionales**, autónomos o personas que tengan su propia empresa.

Estos lofts, como despacho profesional, tributan al **16% de I.V.A.**, que podrá ser deducido dentro de la actividad empresarial o profesional de cada uno de los dueños.

Existen 5 modelos de lofts, que a partir de ahora denominaremos **A, B, C, D y E**. Gracias a esta variedad cada uno de nuestros clientes podrá encontrar una solución a su medida: plantas bajas, dúplex, 1 ó 2 plazas de garaje, con ó sin patio... y un precio excepcional. **Puede tener su espacio de diseño a partir de 195.000€\***

NOTA\*: **Hipoteca** concedida a **30 años**. → Euribor + 0,50 % (sin gastos de apertura)



## Loft Tipo A



### LOFT TIPO A. PLANTA BAJA

LOFT TIPO A. PLANTA BAJA		
Nº LID.	6 UNIDADES	Sup. Util
1	Hall	4,17 m <sup>2</sup>
2	Cocina	5,82 m <sup>2</sup>
3	Terraço	1,31 m <sup>2</sup>
4	Sala de espera o de trabajo	20,11 m <sup>2</sup>
5	Despacho	17,33 m <sup>2</sup>
6	Baño	4,44 m <sup>2</sup>
TOTAL SUPERFICIE UTIL:		53,18 m <sup>2</sup>
TOTAL SUPERFICIE CONSTRUIDA:		67,52 m <sup>2</sup>

**Precio → 195.000 €**  
(incluida plaza de garaje interior)

**Precio → 198.583€**  
(incluidas plazas de garaje exterior e interior)

## Loft Tipo B



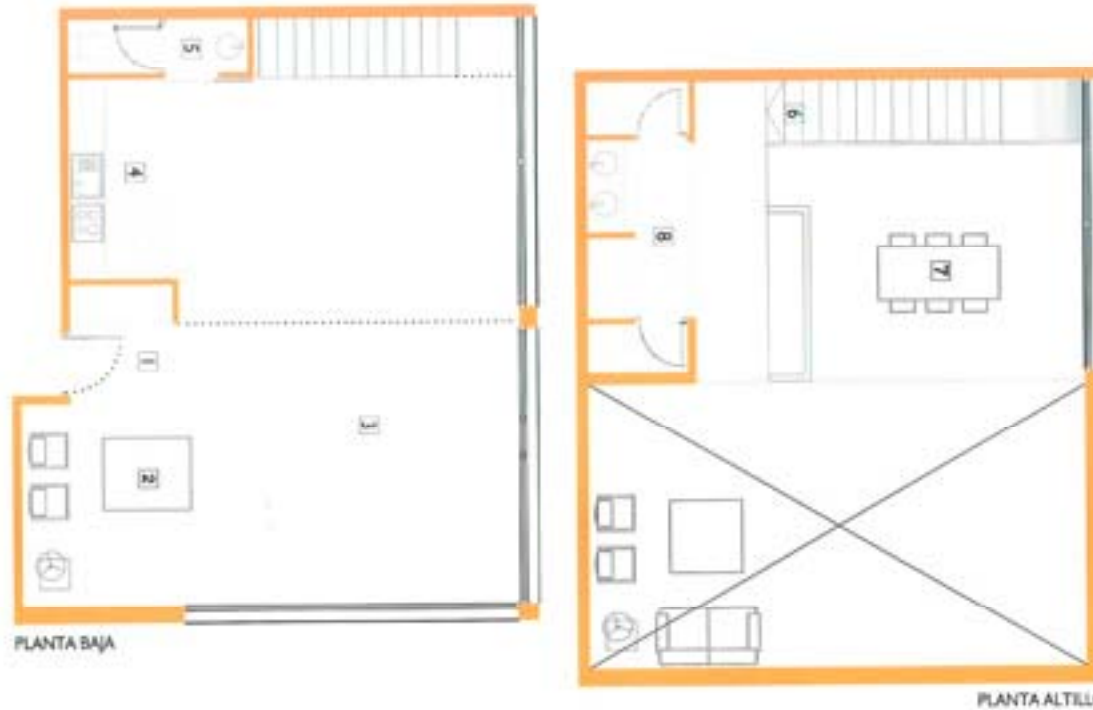
### LOFT TIPO B. PLANTA BAJA

LOFT TIPO B. PLANTA BAJA		
Nº UD	2 UNIDADES	
	Sup. útil	
	Hall	2,58 m <sup>2</sup>
2	Cocina	7,44 m <sup>2</sup>
3	Patio inglés	39,12 m <sup>2</sup>
4	Sala de espera o de trabajo	24,12 m <sup>2</sup>
5	Despacho	17,33 m <sup>2</sup>
6	Baño	4,44 m <sup>2</sup>
TOTAL SUPERFICIE UTIL CUBIERTA:		55,91 m <sup>2</sup>
SUP. PATIO		39,12 m <sup>2</sup>
TOTAL SUPERFICIE CONSTRUIDA:		73,31 m <sup>2</sup>



**Precio → 225.380 €**  
(incluida plaza de garaje interior)

## Loft Tipo C



### LOFT TIPO C

LOFT TIPO C		
Nº UD	4 UNIDADES	Sup. útil
1	Hall	3,64 m <sup>2</sup>
2	Zona de espera	8,92 m <sup>2</sup>
3	Zona de trabajo	51,45 m <sup>2</sup>
4	Cocina	5,28 m <sup>2</sup>
5	Aseo	2,76 m <sup>2</sup>
6	Escaleras	4,09 m <sup>2</sup>
7	Despacho	26,83 m <sup>2</sup>
8	Baño	8,04 m <sup>2</sup>
TOTAL SUPERFICIE UTIL:		110,29 m <sup>2</sup>
TOTAL SUPERFICIE CONSTRUIDA:		145,15 m <sup>2</sup>

**Precio → 329.287 €**  
 (incluidas plazas de garaje exterior e interior)



## Loft Tipo D



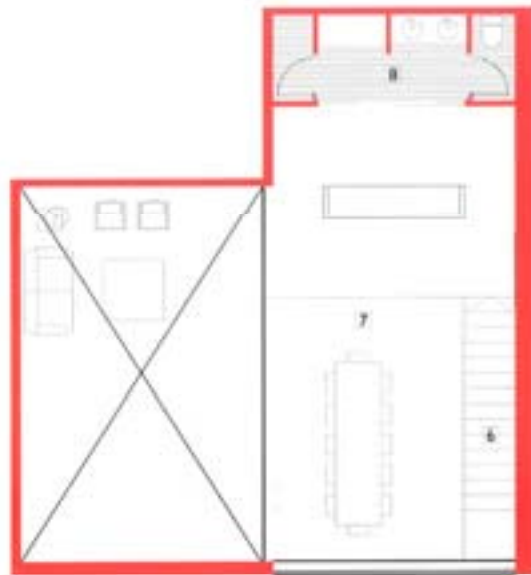
### LOFT TIPO D

LOFT TIPO D		
Nº UD. 4 UNIDADES		
		Sup. útil
1	Hall	3,37 m <sup>2</sup>
2	Zona de espera	6,43 m <sup>2</sup>
3	Zona de trabajo	51,6 m <sup>2</sup>
4	Cocina	5,38 m <sup>2</sup>
5	Aseo	2,76 m <sup>2</sup>
6	Escaleras	4,09 m <sup>2</sup>
7	Despacho	16,83 m <sup>2</sup>
8	Baño	8,04 m <sup>2</sup>
TOTAL SUPERFICIE ÚTIL:		108,40 m <sup>2</sup>
TOTAL SUPERFICIE CONSTRUIDA:		140,18 m <sup>2</sup>

**Precio → 327.863 €**  
(incluidas plazas de garaje exterior e interior)



## Loft Tipo E



PLANTA ALTILLO



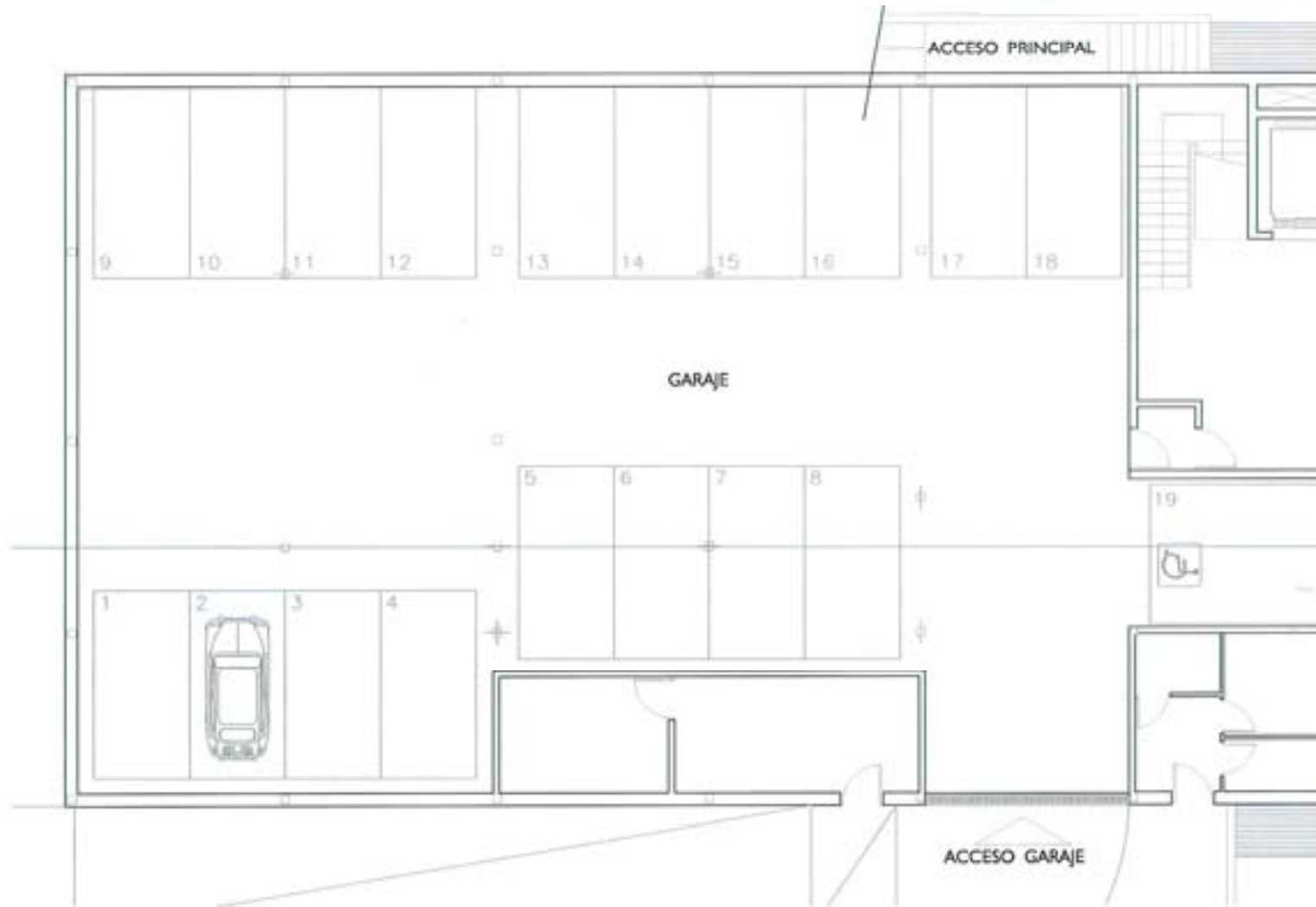
PLANTA BAJA



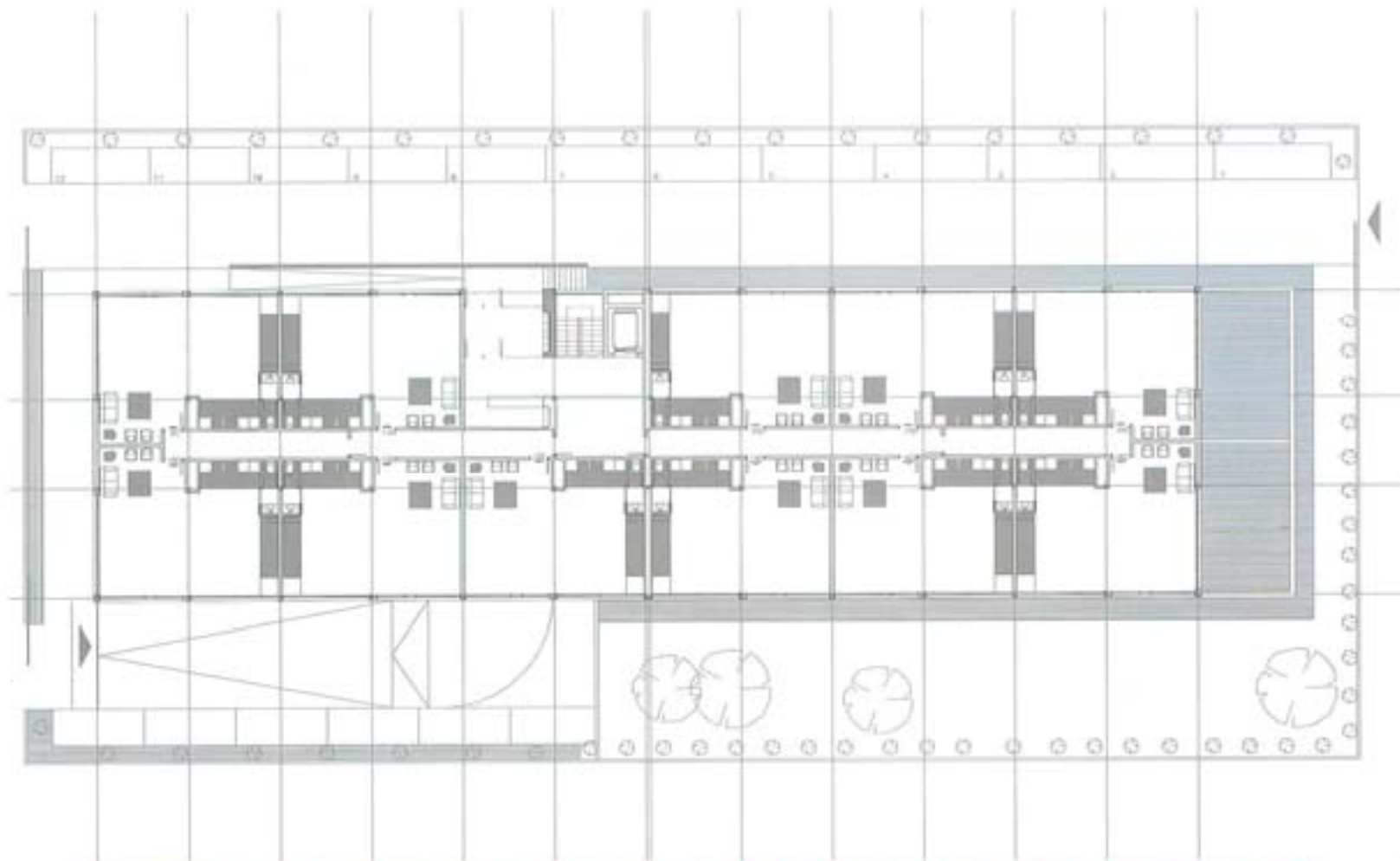
LOFT TIPO E		
Nº UD: 4 UNIDADES		
		Sup. útil
1	Hall	3,22 m <sup>2</sup>
2	Zona de espera	6,43 m <sup>2</sup>
3	Zona de trabajo	49,94 m <sup>2</sup>
4	Cocina	5,94 m <sup>2</sup>
5	Aseo	2,76 m <sup>2</sup>
6	Escaleras	5,30 m <sup>2</sup>
7	Despacho	38,96 m <sup>2</sup>
8	Baño	8,20 m <sup>2</sup>
TOTAL SUPERFICIE ÚTIL:		120,67 m <sup>2</sup>
TOTAL SUPERFICIE CONSTRUIDA:		157,61 m <sup>2</sup>

**Precio → 356.600 €**

(incluidas plazas de garaje exterior e interior)



**PLANO GARAJES INTERIORES**



**PLANO DE LAS PLAZAS DEL APARCAMIENTO EXTERIOR**

